

CNC IK-451011





機械規格表

項目	單位	IK-450811	IK-451011
工作範圍			
最大行程-Z 軸	mm	800	1000
鼻端長	mm	90 / 190	
螺桿規格-Z 軸	mm	Ø50 / P10	
伺服馬達規格	Kw/Hp	7 / 9.4	
主軸規格			
主軸錐孔		ISO 50	
主軸馬達功率	Kw/Hp	18.5 / 25 (22 / 30)	
主軸轉速(兩段式齒輪)	rpm	4500 (標準) 6000 (選配)	
重量	kg	2,100	2,300

※本公司保有設計變更之權利，如有變動，恕不另行通知。



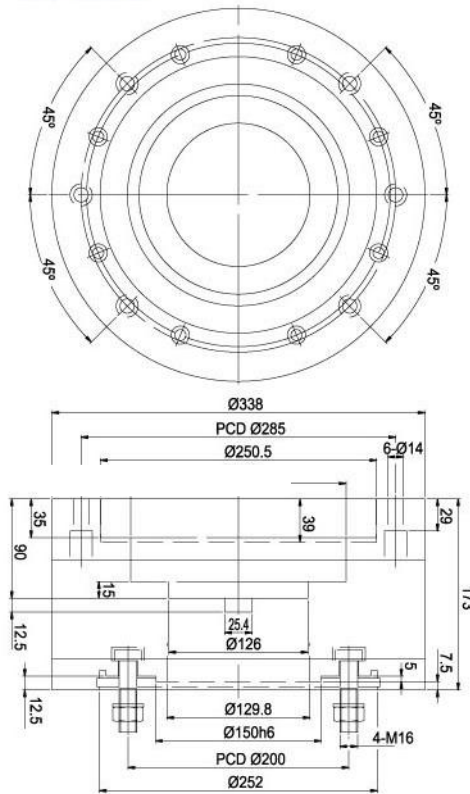
<u>標準配備</u>	
CNC 齒輪式龍門銑床機頭(4500RPM/BT50)	●
階梯式滑座	●
Z 軸螺桿	●
Z 軸配重缸	●
Z 軸刮刷片	●
軌道型式	Y、Z 軸硬軌
鎖放刀機構(含鎖刀/放刀感應器)	●
換檔油缸(含鎖刀/放刀感應器)	●
主軸定位感應器	●
銑床機頭鈹金	●
油壓管(含接頭)	●
<u>選購配備</u>	
CNC 齒輪式龍門銑床機頭(6000RPM/BT50)	○
IK-N90(銑床配件-副機頭)	○
IK-N90+N95(銑床配件-副機頭)	○
產地	台灣
保固	1 年 (非人為損害)
<p>備註：此產品不含伺服馬達(Z 軸馬達及主軸馬達)。</p> <p><u>建議</u> 主軸伺服馬達選用(18.5Kw / 25Hp 或 22Kw / 30Hp)</p> <p>滑座 Z 軸伺服馬達(7Kw / 9.4Hp)</p> <p>※請務必提供伺服馬達尺寸規格(Z 軸馬達及主軸馬達)。</p>	

※本公司保有設計變更之權利，如有變動，恕不另行通知。



IK-N90+N95專利已申請通過

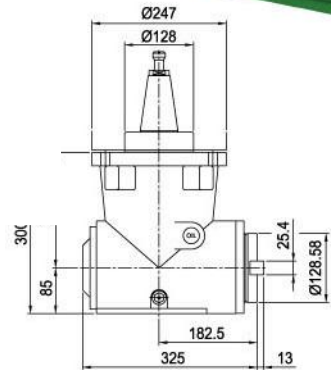
IK-N95



註: 配合短鼻端90mm
Note: With short spindle nose 90mm

IK-N90

90° 直角銑頭
Angular Head



Model no.	IK-N90
Product name	90度頭2000RPM 90 degree head 2,000rpm
Spindle	NT 50
Ratio	1:1
Oil type	Shell Spirax G Oil ISO68



IK-V6000





機械規格表

項目	單位	IK-V6000	
<u>主軸規格</u>			
主軸內孔錐徑		BT50	
主軸轉速	rpm	4500(標準) 6000(選配)	
速度變換		高 / 低	
<u>懸深</u>			
主軸中心到結合面	mm	470	
<u>齒輪比</u>			
高速比		1:1	
低速比		1:4	
基底轉速	rpm	375	
<u>電機使用規格</u>			
主軸馬達	Kw/Hp	11/15	22/30
主軸心軸		Φ48	Φ55
換檔變速	rpm	1500	

※本公司保有設計變更之權利，如有變動，恕不另行通知。



<u>標準配備</u>		
CNC 齒輪立式銑床機頭(4500RPM/BT50)	●	
馬達心軸(Φ48)	●	-
馬達心軸(Φ55)	-	●
鎖放刀機構	●	
換檔油缸	●	
油壓管(含接頭)	●	
<u>選購配備</u>		
CNC 齒輪立式銑床機頭(6000RPM/BT50)	○	
產地	台灣	
重量	kg	532
保固	1 年 (非人為損害)	
備註：此產品不含伺服馬達。		
<u>建議</u> 主軸伺服馬達選用(11Kw / 15Hp 或 22 Kw/30Hp)		
※請務必提供伺服馬達尺寸規格。		

※本公司保有設計變更之權利，如有變動，恕不另行通知。



IK-H4500-A





機械規格表

項目	單位	IK-H4500-A
主軸內孔錐徑		BT50 ϕ 200
主軸馬達	Kw/Hp	18.5 / 25
主軸轉速	rpm	4500
拉刀力	KN	18
主軸冷卻需求	kcal/h	1500
冷卻方式		油冷(Oil)
減速比		0.61
前軸承		NN3018K
後軸承		90BAR10S
主軸潤滑方式		油脂(Grease)
軸承預壓方式		定位預壓

※本公司保有設計變更之權利，如有變動，恕不另行通知。



標準配備	
CNC 齒輪臥式銑床機頭(4500RPM/BT50)	●
鎖放刀機構(含鎖刀/放刀感應器)	●
主軸定位感應器	●
銑床機頭鉸金	●
油壓管(含接頭)	●
產地	台灣
重量	kg 612
保固	1 年 (非人為損害)
備註：此產品不含伺服馬達。	
<u>建議</u> 主軸伺服馬達選用(18.5Kw / 25Hp)	
※請務必提供伺服馬達尺寸規格。	

※本公司保有設計變更之權利，如有變動，恕不另行通知。